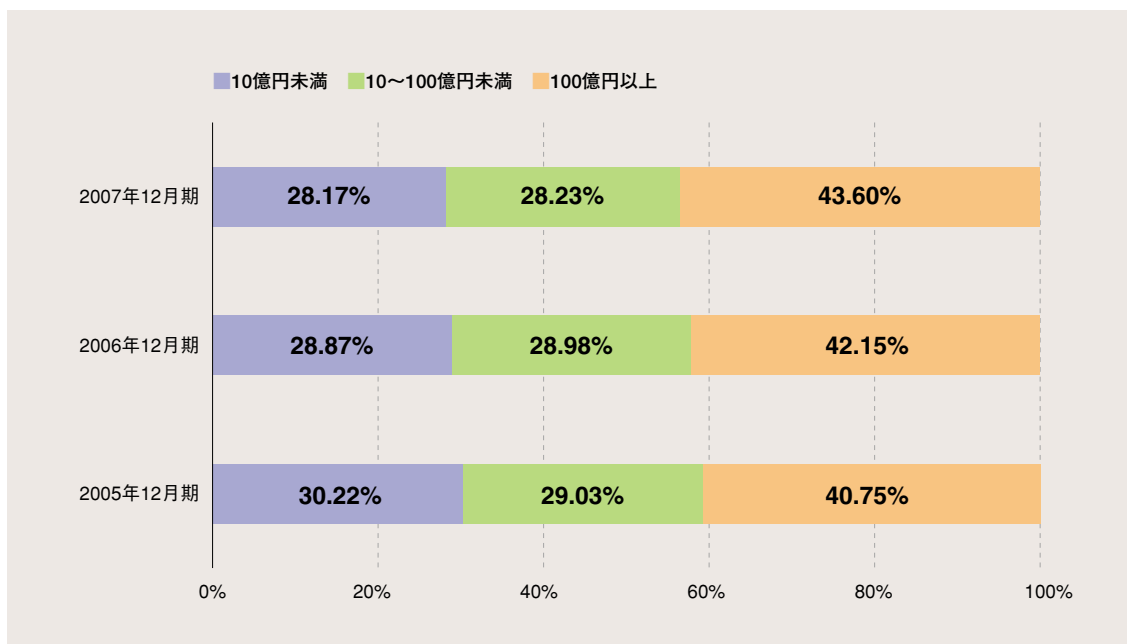


大塚商会は、幅広いお客様に支えられています

当社のお客様の企業規模は、大企業から中堅・中小企業まで、幅広い構成となっています。年商規模別で見ると、近年では、年商100億円以上の比率が高まっています。

年商別売上構成(単体)



業種別で見ても、各業種に広がっており、日本全体と似た業種構成となっています。

業種別売上構成(単体)

